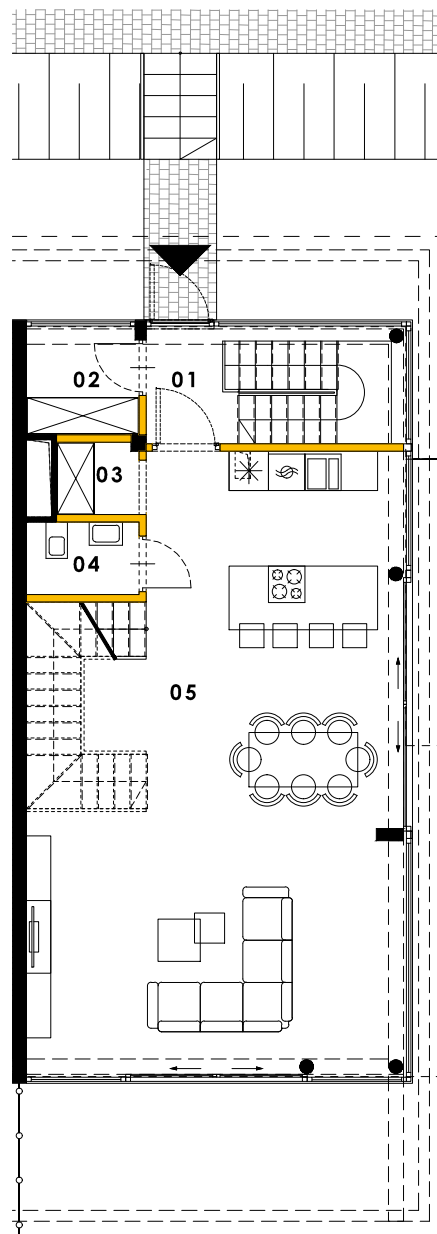
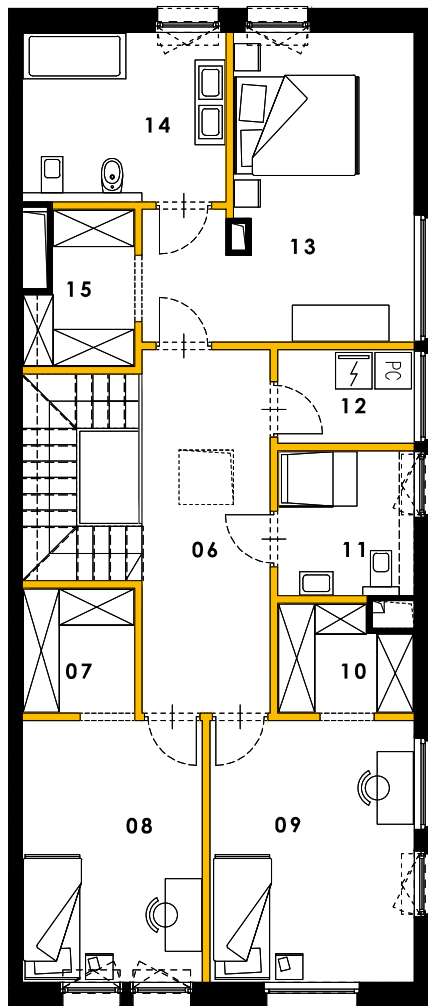


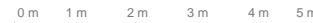
**GARAŻ  
PODZIEMNY**



**PARTER**



**I PIĘTRO**

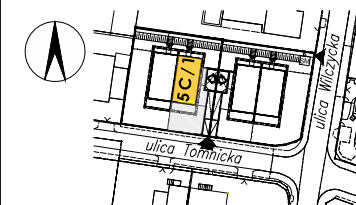


# TOMNICKA

## Stare Włochy



SYTUACJA



LEGENDA

- ŚCIANA DZIAŁOWA Z MOŻLIWOŚCIĄ DEMONTAŻU
- ŚCIANA TRWAŁA, BRAK MOŻLIWOŚCI DEMONTAŻU

**NR LOKALU** **5C/1**

**ILOŚĆ POKOI** 4

**POWIERZCHNIA UŻYTKOWA:** **157,17 m<sup>2</sup>**

|                    |                      |
|--------------------|----------------------|
| <b>PARTER</b>      | 66,92 m <sup>2</sup> |
| 01 - WIATROLAP     | 4,54 m <sup>2</sup>  |
| 02 - GARDEROBA     | 3,16 m <sup>2</sup>  |
| 03 - SPIŻARNIA     | 1,54 m <sup>2</sup>  |
| 04 - WC            | 2,14 m <sup>2</sup>  |
| 05 - SALON + ANEKS | 55,54 m <sup>2</sup> |

|                       |                      |
|-----------------------|----------------------|
| <b>I PIĘTRO</b>       | 90,25 m <sup>2</sup> |
| 06 - KOMUNIKACJA      | 15,85 m <sup>2</sup> |
| 07 - GARDEROBA        | 3,73 m <sup>2</sup>  |
| 08 - POKÓJ            | 12,69 m <sup>2</sup> |
| 09 - POKÓJ            | 14,41 m <sup>2</sup> |
| 10 - GARDEROBA        | 3,60 m <sup>2</sup>  |
| 11 - ŁAZIENKA         | 5,29 m <sup>2</sup>  |
| 12 - POM. GOSPODARCZE | 3,39 m <sup>2</sup>  |
| 13 - POKÓJ            | 18,04 m <sup>2</sup> |
| 14 - ŁAZIENKA         | 9,25 m <sup>2</sup>  |
| 15 - GARDEROBA        | 4,00 m <sup>2</sup>  |

|   |                       |
|---|-----------------------|
| <b>CZĘŚCI WSPÓLNE DO WYŁĄCZNEGO UŻYTKOWANIA</b> |                       |
| G - GARAŻ (2 MIEJSCA POSTOJOWE NR 01,02)        | 124,25 m <sup>2</sup> |
| KL - KOMÓRKA LOKATORSKA                         | 6,19 m <sup>2</sup>   |

|  |                         |
|--|-------------------------|
| <b>POWIERZCHNIA POD ŚCIANAMI DZIAŁOWYMI:</b> | 7,62 m <sup>2</sup>     |
| <b>POWIERZCHNIA OGRÓDKA:</b>                 | ok.94,00 m <sup>2</sup> |



**BIURO SPEDAŻY**  
ul. Aleje Jerozolimskie 181B / 5 piętro  
02-222 Warszawa  
[www.place-invest.com](http://www.place-invest.com)  
biuro@place-invest.com  
nr telefonu: +48 732 554 554

**UWAGA:**

- WYMIARY POMIESZCZEŃ, LOKALIZACJĘ PRZYBORÓW SANITARNYCH, ROZMIESZCZENIE PUNKTÓW INSTALACYJNYCH ITP, PODANO ZGODNIE Z PROJEKTEM BUDOWLANYM, MOGĄ WYSTĄPIĆ NIEWIELKIE RÓŻNICE WYMIARÓW I USYTUOWANIA ELEMENTÓW POWSTAŁE W TRAKCIE PRAC BUDOWLANYCH.
- POWIERZCHNIA UŻYTKOWA LOKALU JEST OKREŚLONA NA PODSTAWIE ROZPORZĄDZENIA MINISTRA TRANSPORTU, BUDOWNICTWA I GOSPODARKI MORSKIEJ Z DN. 25.04.2012R. W SPRAWIE SZCZEGÓŁOWEGO ZAKRESU I FORMY PROJEKTU BUDOWLANEGO (DZ.U.J.2012R. POZ.462 Z POŹN. ZM.) ZGODNIE Z ZASADAMI ZAWARTYMI W POLSKIEJ NORMIE PN-ISO 9836:2022-07 T.J.: POWIERZCHNIA UŻYTKOWA LOKALU JEST OBLICZANA W METRACH KWADRATOWYCH Z DOKŁADNOŚCIĄ DO DWÓCH MIEJSC PO PRZECINKU, DLA WYMIARÓW LOKALU W STANIE WYKOŃCZONYM NA POZIOMIE PODŁOGI. NIE LICZĄC LISTEW PRZYPODŁOGOWYCH, PROGÓW ITP. DO POWIERZCHNI UŻYTKOWEJ NIE SĄ WLICZANE POWIERZCHNIE OTWORÓW NA DRZWI I OKNA ORAZ NISZE W ELEMENTACH ZAMYKAJĄCYCH.
- PRZEDSTAWIONA NA RZUCIE ARANŻACJA MA CHARAKTER PRZYKŁADOWY. UMEBLOWANIE NIE STANOWI WYPOSAŻENIA NABYWANEGO LOKALU.

**AUTOR PROJEKTU : OTOTO SP. Z O.O.**