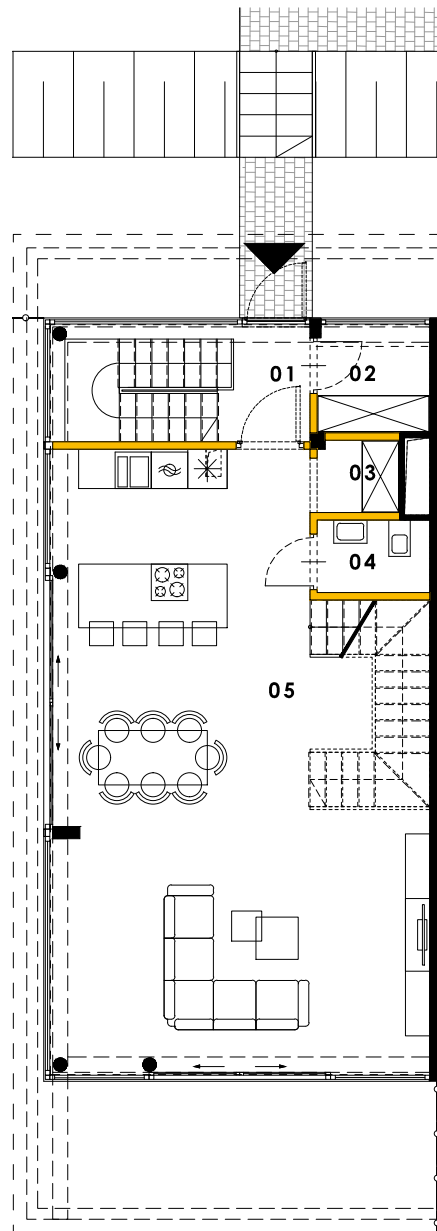
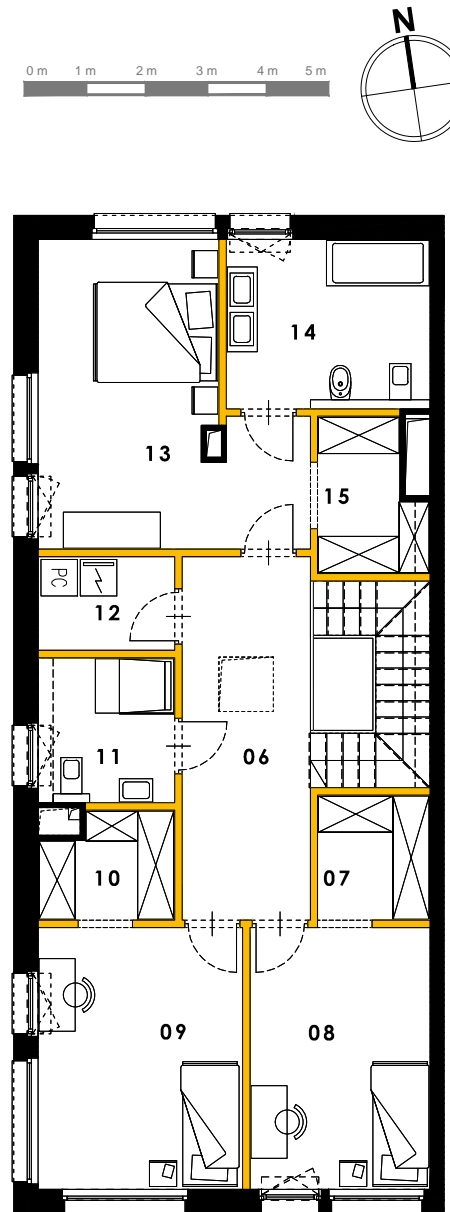


**GARAŻ  
PODZIEMNY**



**PARTER**



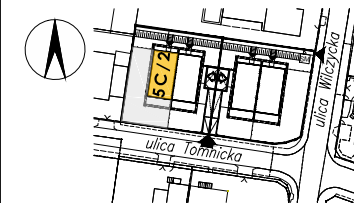
**I PIĘTRO**

# TOMNICKA

## Stare Włochy



SYTUACJA



LEGENDA

- ŚCIANA DZIAŁOWA Z MOŻLIWOŚCIĄ DEMONTAŻU
- ŚCIANA TRWAŁA, BRAK MOŻLIWOŚCI DEMONTAŻU

**NR LOKALU** **5C/2**

**ILOŚĆ POKOI** 4

**POWIERZCHNIA UŻYTKOWA:** 157,17 m<sup>2</sup>

<b>PARTER</b>	66,92 m <sup>2</sup>
01 - WIATROLAP	4,54 m <sup>2</sup>
02 - GARDEROBA	3,16 m <sup>2</sup>
03 - SPIŻARNIA	1,54 m <sup>2</sup>
04 - WC	2,14 m <sup>2</sup>
05 - SALON + ANEKS	55,54 m <sup>2</sup>

<b>I PIĘTRO</b>	90,25 m <sup>2</sup>
06 - KOMUNIKACJA	15,85 m <sup>2</sup>
07 - GARDEROBA	3,73 m <sup>2</sup>
08 - POKÓJ	12,69 m <sup>2</sup>
09 - POKÓJ	14,41 m <sup>2</sup>
10 - GARDEROBA	3,60 m <sup>2</sup>
11 - ŁAZIENKA	5,29 m <sup>2</sup>
12 - POM. GOSPODARCZE	3,39 m <sup>2</sup>
13 - POKÓJ	18,04 m <sup>2</sup>
14 - ŁAZIENKA	9,25 m <sup>2</sup>
15 - GARDEROBA	4,00 m <sup>2</sup>

<b>CZĘŚCI WSPÓLNE DO WYŁĄCZNEGO UŻYTKOWANIA</b>	
G - GARAŻ (2 MIEJSCA POSTOJOWE NR 03,04)	124,25 m <sup>2</sup>
KL - KOMÓRKA LOKATORSKA	6,67 m <sup>2</sup>

<b>POWIERZCHNIA POD ŚCIANAMI DZIAŁOWYMI:</b>	7,62 m <sup>2</sup>
<b>POWIERZCHNIA OGRÓDKA:</b>	ok.163,93 m <sup>2</sup>



**BIURO SPEDAŻY**  
ul. Aleje Jerozolimskie 181B / 5 piętro  
02-222 Warszawa  
[www.place-invest.com](http://www.place-invest.com)  
biuro@place-invest.com  
nr telefonu: +48 732 554 554

**UWAGA:**

- WYMIARY POMIESZCZEŃ, LOKALIZACJĘ PRZYBORÓW SANITARNYCH, ROZMIESZCZENIE PUNKTÓW INSTALACYJNYCH ITP, PODANO ZGODNIE Z PROJEKTEM BUDOWLANYM, MOGĄ WYSTĄPIĆ NIEWIELKIE RÓŻNICE WYMIARÓW I USYTUOWANIA ELEMENTÓW POWSTAŁE W TRAKCIE PRAC BUDOWLANYCH.
- POWIERZCHNIA UŻYTKOWA LOKALU JEST OKREŚLONA NA PODSTAWIE ROZPORZĄDZENIA MINISTRA TRANSPORTU, BUDOWNICTWA I GOSPODARKI MORSKIEJ Z DN. 25.04.2012R. W SPRAWIE SZCZEGÓŁOWEGO ZAKRESU I FORMY PROJEKTU BUDOWLANEGO (DZ.U.J.2012R. POZ.462 Z POŹN. ZM.) ZGODNIE Z ZASADAMI ZAWARTYMI W POLSKIEJ NORMIE PN-ISO 9836:2022-07 T.J.: POWIERZCHNIA UŻYTKOWA LOKALU JEST OBLICZANA W METRACH KWADRATOWYCH Z DOKŁADNOŚCIĄ DO DWÓCH MIEJSC PO PRZECINKU, DLA WYMIARÓW LOKALU W STANIE WYKOŃCZONYM NA POZIOMIE PODŁOGI, NIE LICZĄC LISTEW PRZYPODŁOGOWYCH, PROGÓW ITP. DO POWIERZCHNI UŻYTKOWEJ NIE SĄ WLICZANE POWIERZCHNIE OTWORÓW NA DRZWI I OKNA ORAZ NISZE W ELEMENTACH ZAMYKAJĄCYCH.
- PRZEDSTAWIONA NA RZUCIE ARANŻACJA MA CHARAKTER PRZYKŁADOWY, UMEBLOWANIE NIE STANOWI WYPOSAŻENIA NABYWANEGO LOKALU.

**AUTOR PROJEKTU : OTOTO SP. Z O.O.**